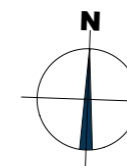
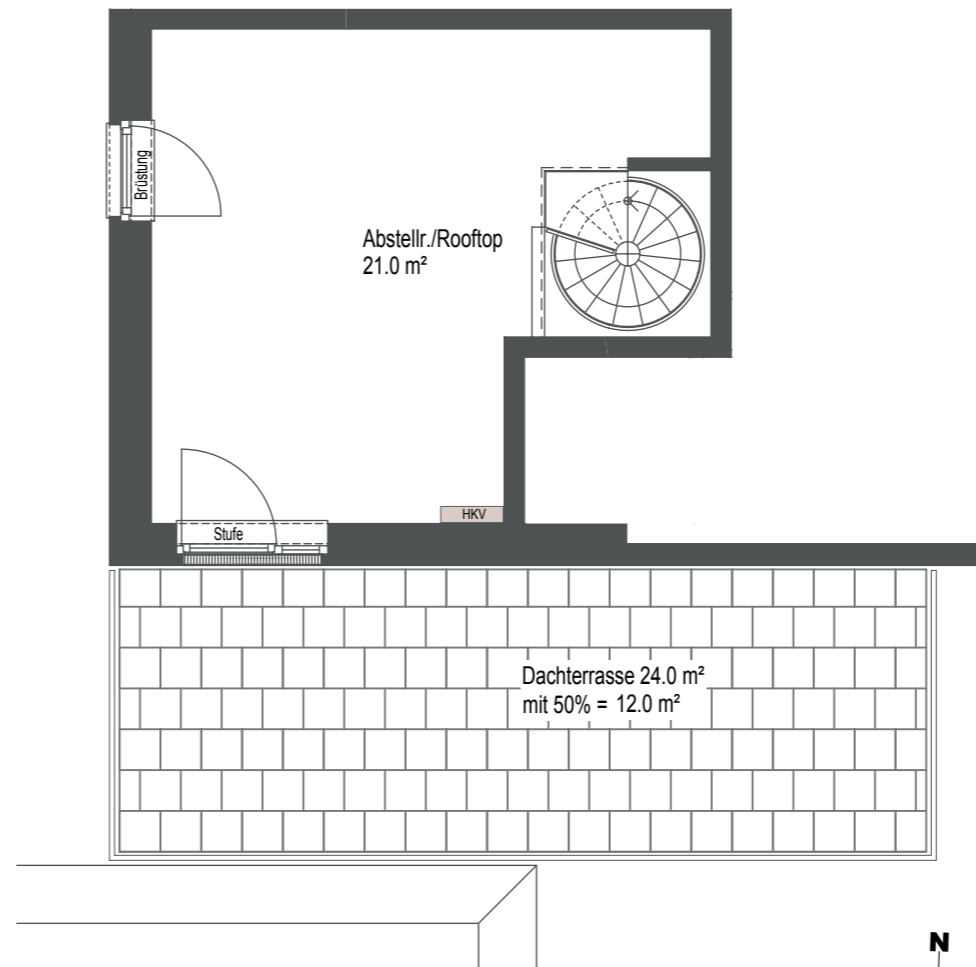
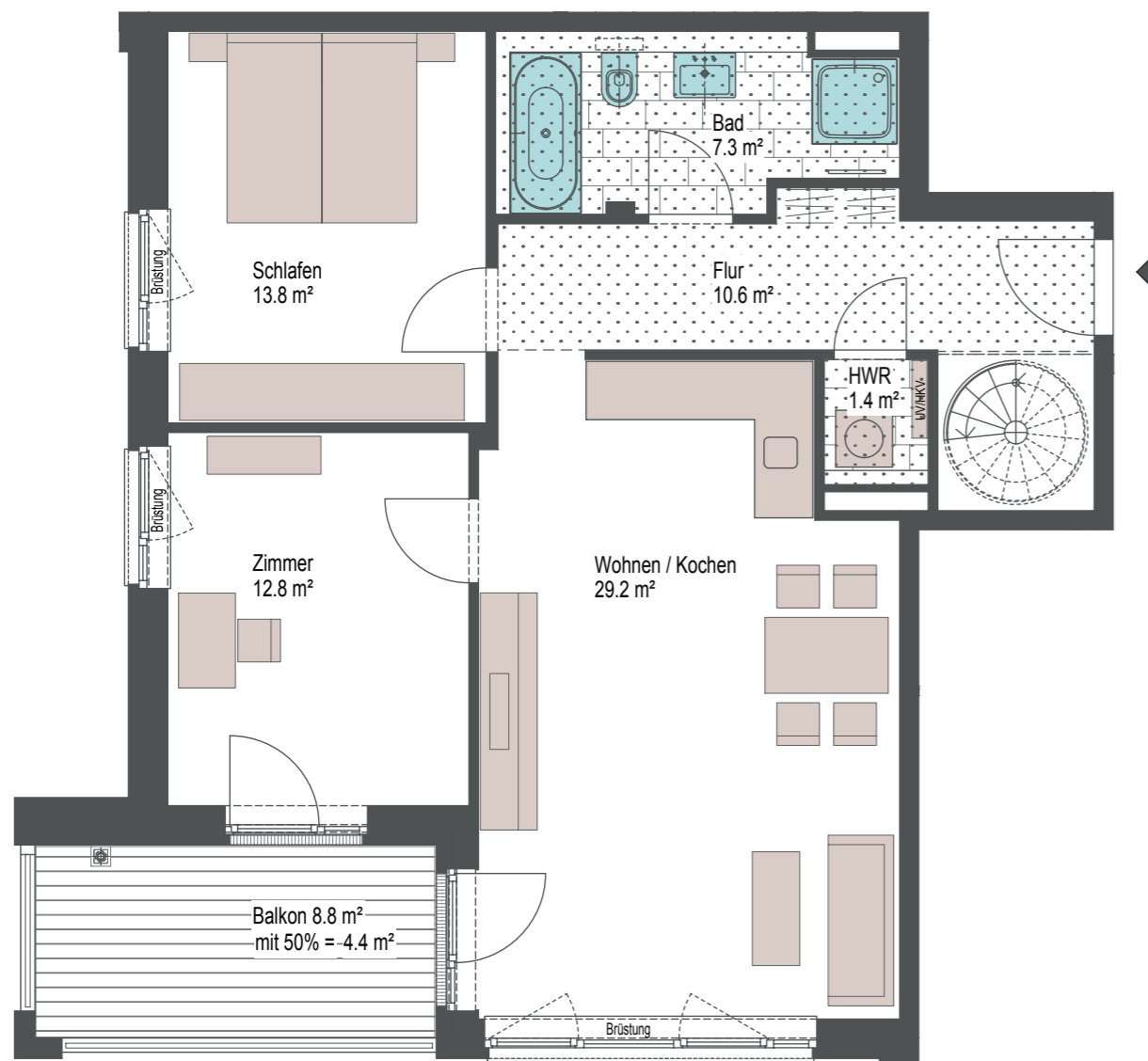


WOHNUNG 5.2.2

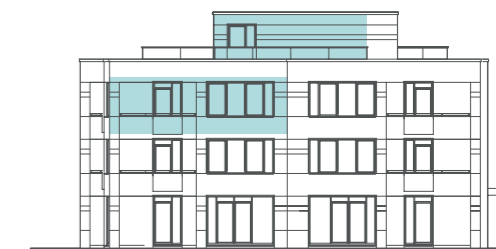


abgehängte Decke

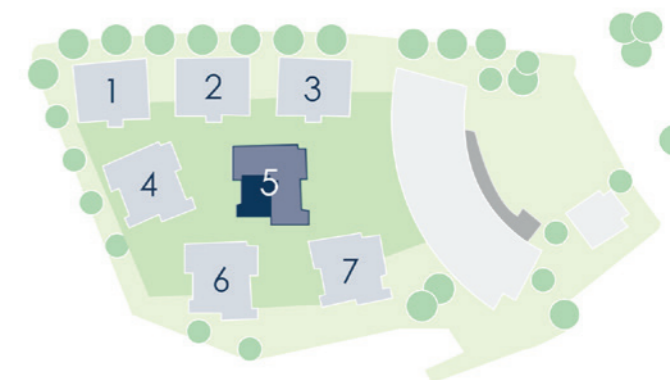


2. OG + Rooftop
 3 Zimmer
 Wohnfläche ca. 91,5 m²
 Nutzfläche ca. 21,0 m²

LAGE IM OBJEKT
Südansicht



PARKVILLA 5



VERKÄUFERIN
 W+W Grundstücksgesellschaft Hamburg GmbH & Co. KG

PROJEKTGEMEINSCHAFT



BERATUNG & VERTRIEB



Mühlenkamp 59 / 22303 Hamburg
 Tel.: 040-650 52 99-0 / Fax: 040-650 52 99-29 / info@icon-immobilien.de / www.icon-immobilien.de

DISCLAIMER

Änderungen in der Planung, Ausführungsart und den vorgesehenen Baustoffen behält sich die Verkäuferin vor, soweit sie sich technisch als zweckmäßig oder notwendig erweisen, oder auf behördlichen Auflagen beruhen. Sie müssen dem Käufer zumutbar sein. Sowohl die Darstellung der Möblierung als auch die Küchengestaltung und die Ausstattung an technischen Geräten ist beispielhaft und dient lediglich der Anschauung. Den genauen Lieferumfang definiert die Baubeschreibung. Balkone, Loggien und Dachterrassen, sowie überdeckte Gartenterrassen sind mit 50% in der Wohnfläche enthalten. Nicht überdeckte Gartenterrassen sind mit 25% in der Wohnfläche enthalten. Die in der Zeichnung angegebenen Quadratmeterangaben sind Zirka-Angaben. Diese Maße können sich im Zuge der Ausführungsplanung und durch Sonderwünsche ändern. Alle Angaben erfolgen nach Aussage Dritter. Für die Richtigkeit und Vollständigkeit kann daher keine Gewähr übernommen werden. Alle auf diesem Grundriss enthaltenen Informationen geben den derzeitigen Stand wieder und stellen kein vertragliches Angebot dar.

Stand: Juni 2017